



IE TECNOLOGIA

Medidor de Energia Monofásico SM-W Lite

ESPECIFICAÇÕES DO MEDIDOR

MODELO: MEDIDOR DE ENERGIA MONOFÁSICO SM-W Lite

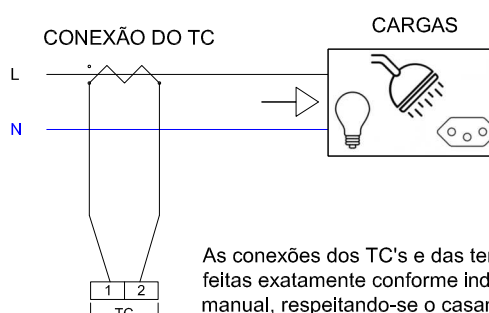
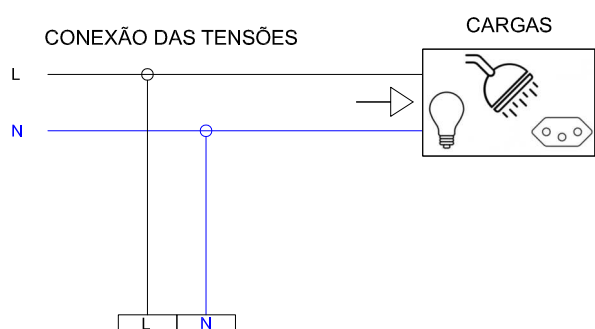
ALIMENTAÇÃO: 12Vcc 24Vcc 48Vcc 380Vca 60Hz

MONTAGEM: PARAFUSADO

INTERFACES: RS-232 RS-485 WIFI ETHERNET

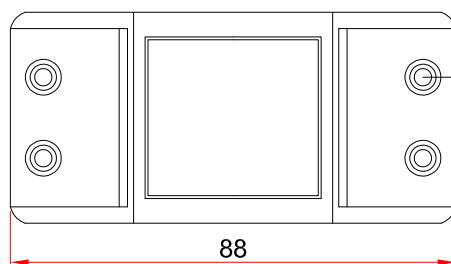
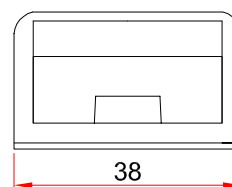
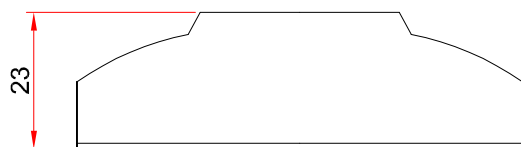
TRANSFORMADOR DE CORRENTE: ___ A / 5A

ESQUEMA DE LIGAÇÃO: 1Ø, 2 fios



As conexões dos TC's e das tensões DEVEM ser feitas exatamente conforme indicado neste manual, respeitando-se o casamento da fase com a respectiva corrente. EX: A fase chamada de L na ligação da tensão também deve ser chamada de L na ligação do TC.

DIMENSÕES



Furo para os parafusos de aperto dos cabos de entrada e do cabo do TC.

CONFIGURAÇÃO DO MEDIDOR NO WI-FI

Para configuração da rede pedir o manual no contato: (35) 36221720 (whatsapp)



IE TECNOLOGIA

Avenida Doutor Henriqueto Cardinali, 800
37.501-157 - Itajubá - Minas Gerais
(35) 3622-1720
www.ietecnologia.com

Revisão 1
Elaboração: Danilo Augusto dos Santos
Data: 06/02/2020